

Desfacere usa existente, inchidare gol de usa cu gipscarton si montarea hidrantului de interior numai dupa aviz PSI

Creare gol de usa si montare usa din lemn stratificat / vitrata

Spatiu depozitare materiale de curatenie

Usa din lemn stratificat / plina / acces restrictiv numai pentru personal

Grupuri sanitare existente / functionale

Hol pentru grupurile sanitare S=3.76 mp P. gresie ceramica

Usa din lemn multistrat cu suprafata vitrata -acces public-

Birou 1. S=33.34 mp P. parchet stratificat / lamelar

Se propune montarea hidrantului de interior

In etapa II. se propune desfacerea parapetului si marirea ferestrelor Hp propus = 90-120 cm.

Usa plina cu acces restrictiv numai pentru personal / evacuare in caz de urgenta

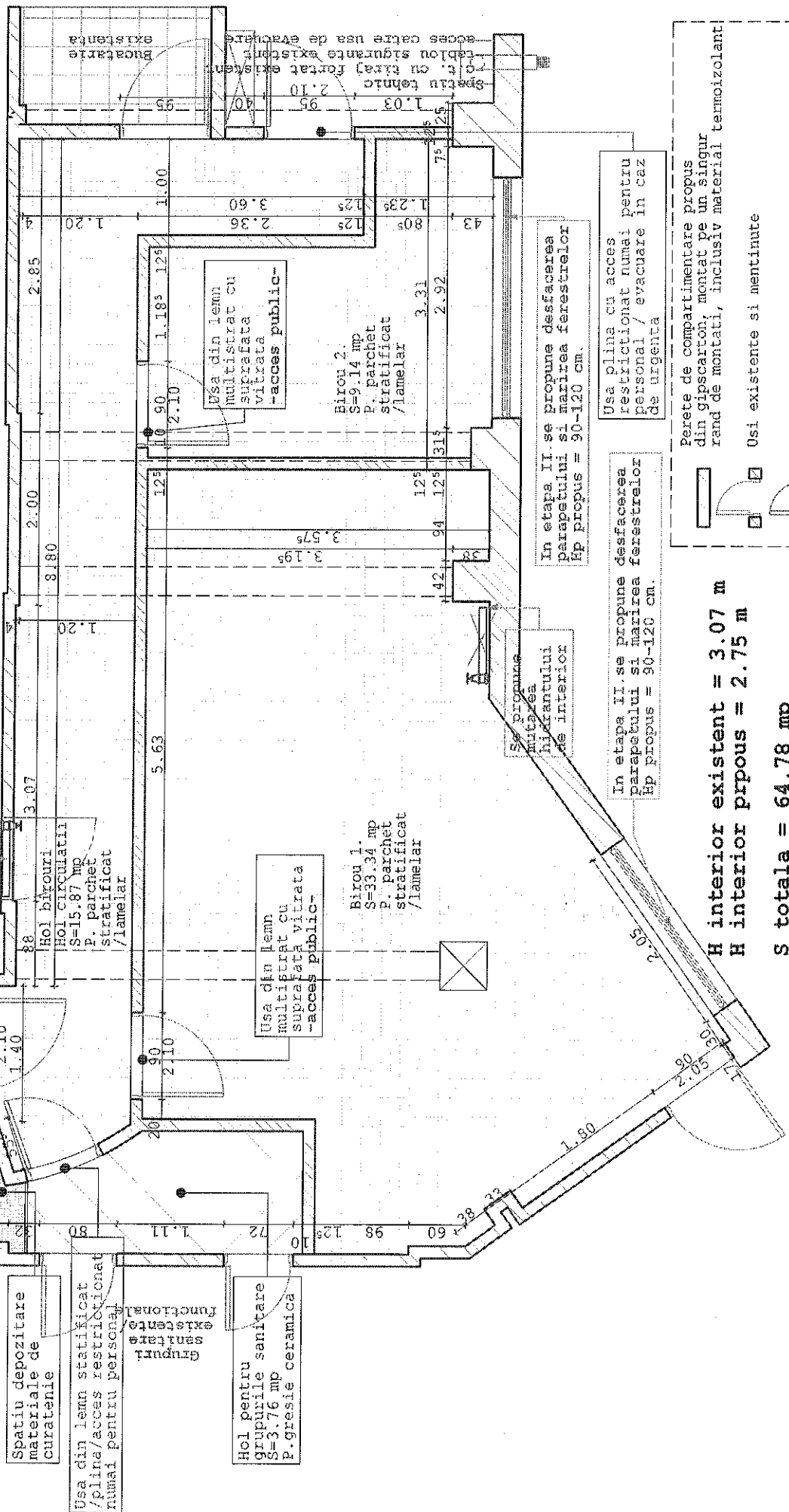
Perete de compartimentare propus din gipscarton, montat pe un singur rand de montati, inclusiv material termoizolant.

Usi existente si mentinute

Usi noi

NOTA:

- Se va realiza un tavan fals tip casetat 60x60 si gipscarton simplu pentru zonele marginale
- Se vor monta corpuri de iluminat fluorescente cu 4 tuburi 60x60, incastrate in tavan
- Peretii se vor finisa prin gletuire si vopsa lavabila, culori calde
- Se va utiliza parchet stratificat sau lamelar aferent flux intens
- Nivelarea pardoselii se va face cu un strat se sapa autonivelant
- Usile pentru birouri vor fi cu iluminatoare
- Se vor monta ferestre de lumina (cu H parapet 2.10 m) in peretele dintre hol si birouri



H interior existent = 3.07 m

H interior propus = 2.75 m

S totala = 64.78 mp

S utila propusa = 61.60 mp