



SITUAȚIA ȘOMAJULUI ÎN JUDEȚUL HARGHITA LA 31.08.2014

La **31.08.2014** numărul șomerilor înregistrați la AJOFM Harghita a fost de 8104, cu 295 mai mare față de luna anterioară și **rata șomajului** la nivelul județului Harghita de **5,57%**, cu 0.16 puncte procentuale mai mare față de luna anterioară.

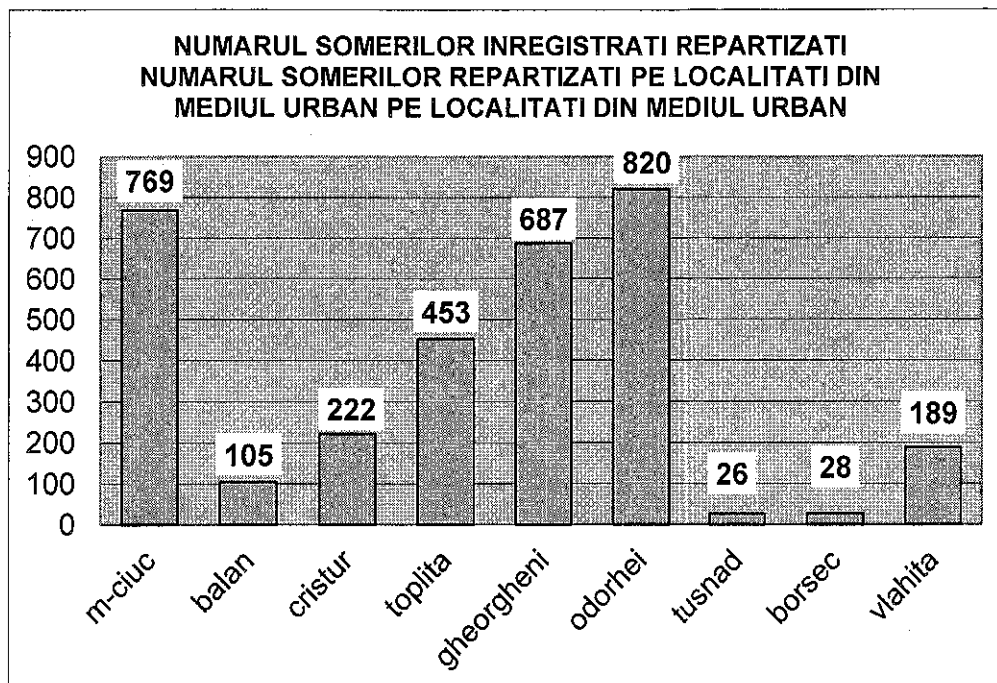
Cresterea ratei șomajului înregistrat se datorează, în principal, intrării în șomaj a absolvenților, cât și reînnoirea cererii a șomerilor neindemnizați.

Câteva date statistice comparative, privind șomajul, sunt prezentate în tabelul următor:

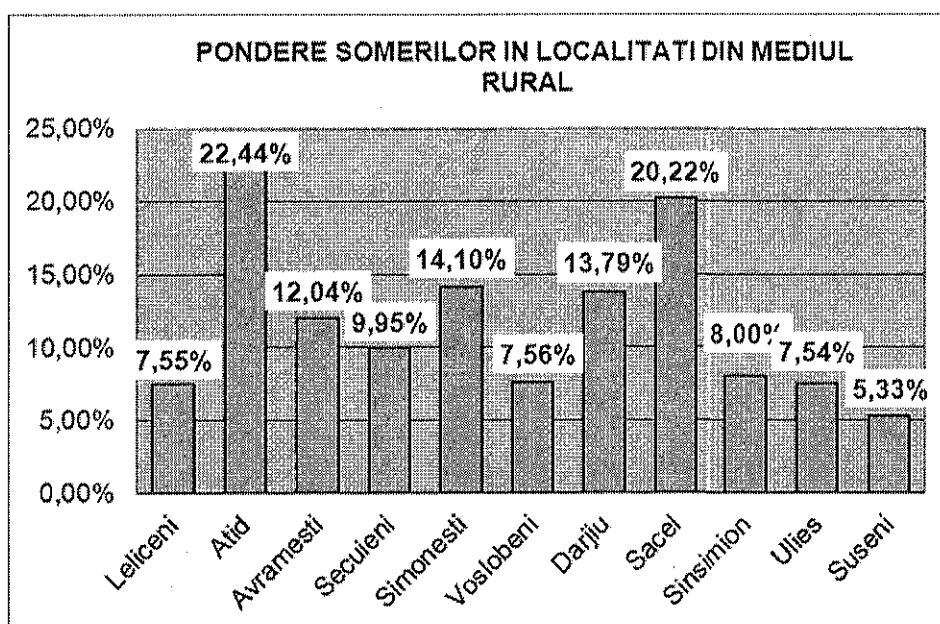
indicator	31.08.2014	31.07.2014	31.08.2013	Diferența în procente față de aceeași lună a anului trecut
Număr total șomeri în evidență,	8104	7865	8106	-0,02%
din care femei	3881	3758	3816	+1,70%
Număr șomeri indemnizați,	3517	2598	4229	+16,84%
din care femei	1901	1355	2137	+11,04%
Număr șomeri indemnizați proveniți din muncă	2301	2390	2722	-15,47%
Număr șomeri indemnizați proveniți din instituții de învățământ(absolvenți)	1216	208	1507	-19,31%
Oferte locuri de muncă, înregistrate	1702	2166	305	+458,03%

MINISTERUL MUNCII,
FAMILIEI, PROTECȚIEI SOCIALE
ȘI PERSOANELOR VÂRSTNICE

Numărul șomerilor din mediul urban, în județul Harghita:

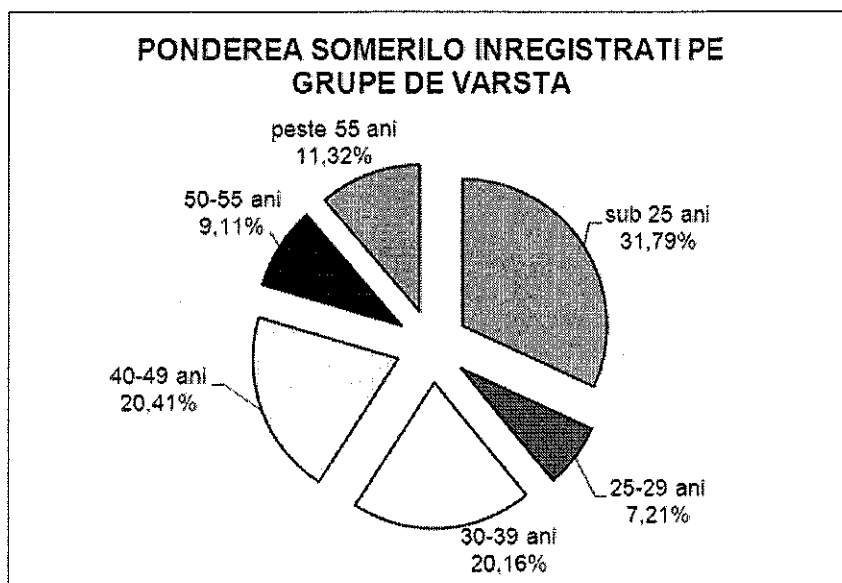


Localitățile din mediul rural cu ponderea șomerilor înregistrați, mai mare de 10% sunt: Atid -22,44%, Sacel-20,22%, Darjiu-13,79%, Simonestri-14,10%, Avramesti-12,04%, după cum se observă în graficul de mai jos:



MINISTERUL MUNCII,
FAMILIEI, PROTECȚIEI SOCIALE
ȘI PERSOANELOR VÂRSTNICE

În ceea ce privește repartizarea șomerilor înregistrați pe grupe de vârstă cei mai mulți șomeri înregistrați sunt cei sub 25 de ani (2576-31,79%), între 40-49 de ani (1634 – 20,41% din totalul șomerilor), urmați de cei cu vârsta cuprinsă între 30 și 39 de ani (1654- 20,16% din totalul șomerilor), și peste 55 ani (918 – 11,32% din totalul șomerilor), cea mai mică pondere având șomerii cu vârsta cuprinse între 25 și 29 de ani (584 – 7,21% din totalul șomerilor), după cum se poate vedea și în reprezentarea grafică de mai jos:



PĂNESCU TIBERIU

Director executiv

