

SITUAȚIA ȘOMAJULUI ÎN JUDEȚUL HARGHITA LA 31.07.2014

La **31.07.2014** numărul șomerilor înregistrați la AJOFM Harghita a fost de 7865, cu 805 mai mare față de luna anterioară și **rata șomajului** la nivelul județului Harghita de **5,41%**, cu 0.56 puncte procentuale mai mare față de luna anterioară.

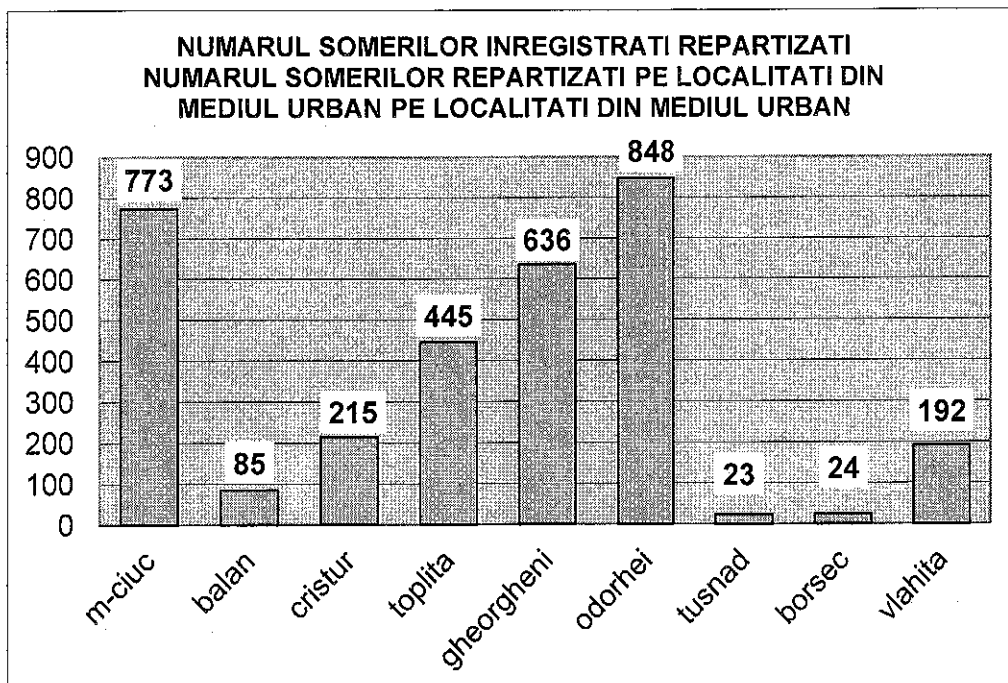
Cresterea ratei șomajului înregistrat se datorează, în principal, intrării în șomaj a absolvenților, cât și reînnoirea cererii a șomerilor neindemnizați.

Câteva date statistice comparative, privind șomajul, sunt prezentate în tabelul următor:

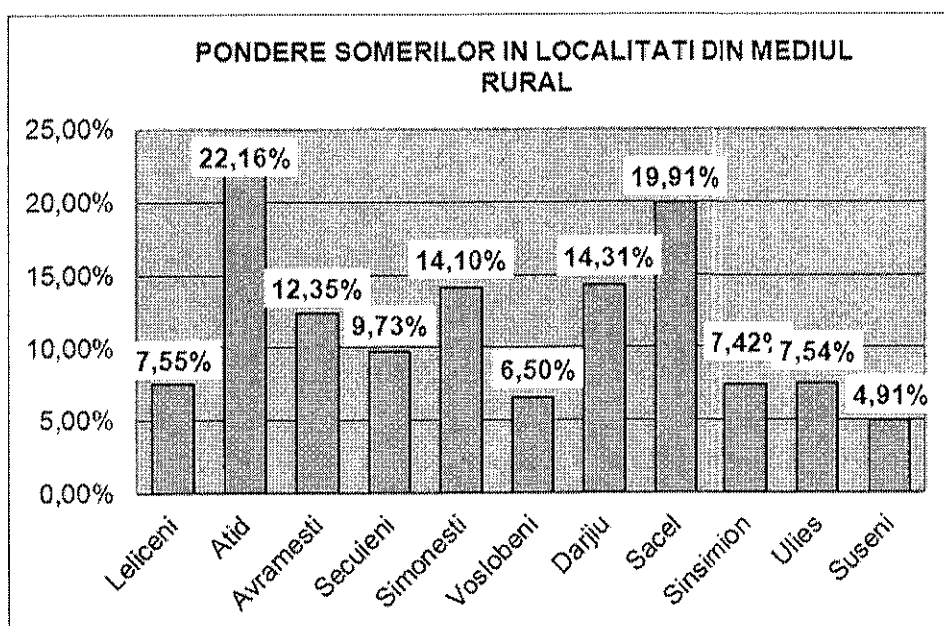
indicator	31.07.2014	30.06.2014	31.07.2013	Diferența în procente față de aceeași lună a anului trecut
Număr total șomeri în evidență,	7865	7060	9187	-14,39%
din care femei	3758	3297	4180	-10,10%
Număr șomeri indemnizați,	2598	2485	2810	-7,54%
din care femei	1355	1283	1259	+7,62%
Număr șomeri indemnizați proveniți din muncă	2390	2454	2753	-13,19%
Număr șomeri indemnizați proveniți din instituții de învățământ(absolvenți)	208	31	57	+264,91%
Oferte locuri de muncă, înregistrate	2166	2355	462	+368,83%

MINISTERUL MUNCII,
FAMILIEI, PROTECȚIEI SOCIALE
ȘI PERSOANELOR VÂRSTNICE

Numărul șomerilor din mediul urban, în județul Harghita:

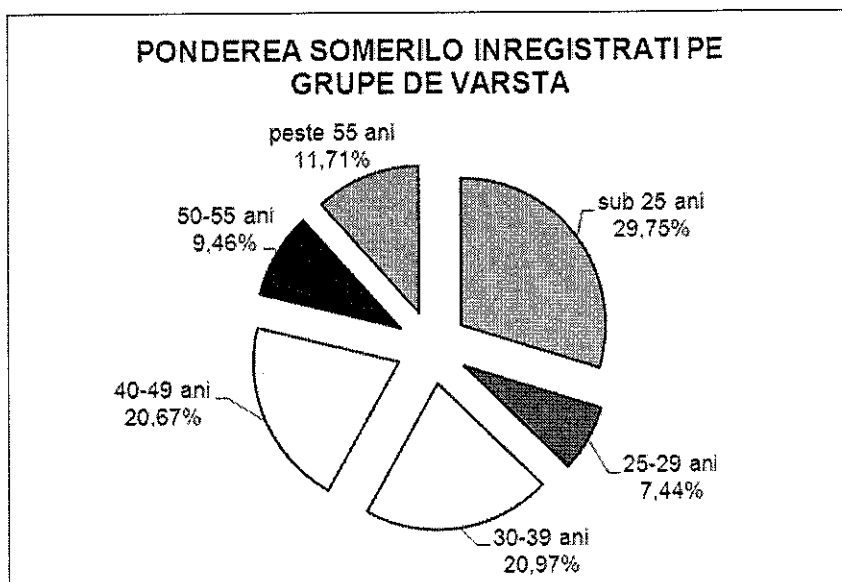


Localitățile din mediul rural cu ponderea șomerilor înregistrați, mai mare de 10% sunt: Atid -22,16%, Sacel-19,91%, Darjiu-14,31%, Simonestri-14,10%, Avramesti-12,35%, după cum se observă în graficul de mai jos:



MINISTERUL MUNCII,
FAMILIEI, PROTECȚIEI SOCIALE
ȘI PERSOANELOR VÂRSTNICE

În ceea ce privește repartizarea șomerilor înregistrați pe grupe de vârstă cei mai mulți șomeri înregistrați sunt cei sub 25 de ani (2340-29,75%), între 30-39 de ani (1649 – 20,97% din totalul șomerilor), urmați de cei cu vârstă cuprinsă între 40 și 49 de ani (1626- 20,67% din totalul șomerilor), și peste 55 ani (921 – 11,71% din totalul șomerilor), cea mai mică pondere având șomerii cu vârstă cuprinse între 25 și 29 de ani (585 – 7,44% din totalul șomerilor), după cum se poate vedea și în reprezentarea grafică de mai jos:



PĂNESCU TIBERIU
Director executiv