



SITUAȚIA ȘOMAJULUI ÎN JUDEȚUL HARGHITA LA 31.01.2015

La **31.01.2015** numărul șomerilor înregistrați la AJOFM Harghita a fost de **8146** cu 110 mai mic față de luna anterioară și **rata șomajului** la nivelul județului Harghita de **5,65%**, cu 0.07 puncte procentuale mai mica fata de luna anterioara.

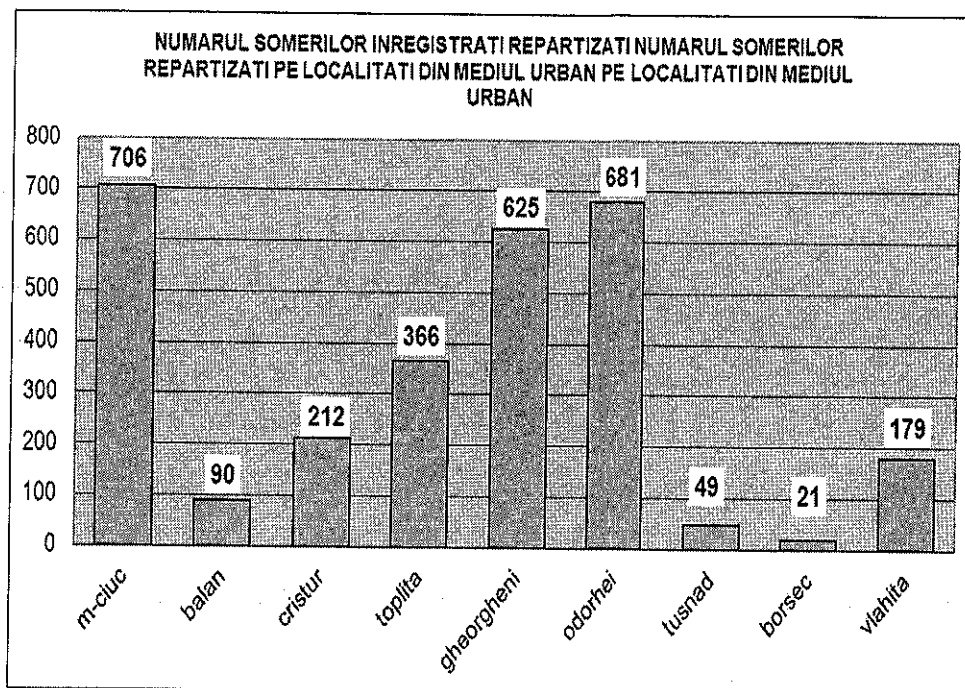
Scaderea ratei șomajului înregistrat se datorează, în principal, iesirii din somaj a somerilor neindemnizați și indemnizați care nu au solicitat reinnoirea cererii de loc de munca.

Câteva date statistice comparative, privind șomajul, sunt prezentate în tabelul următor:

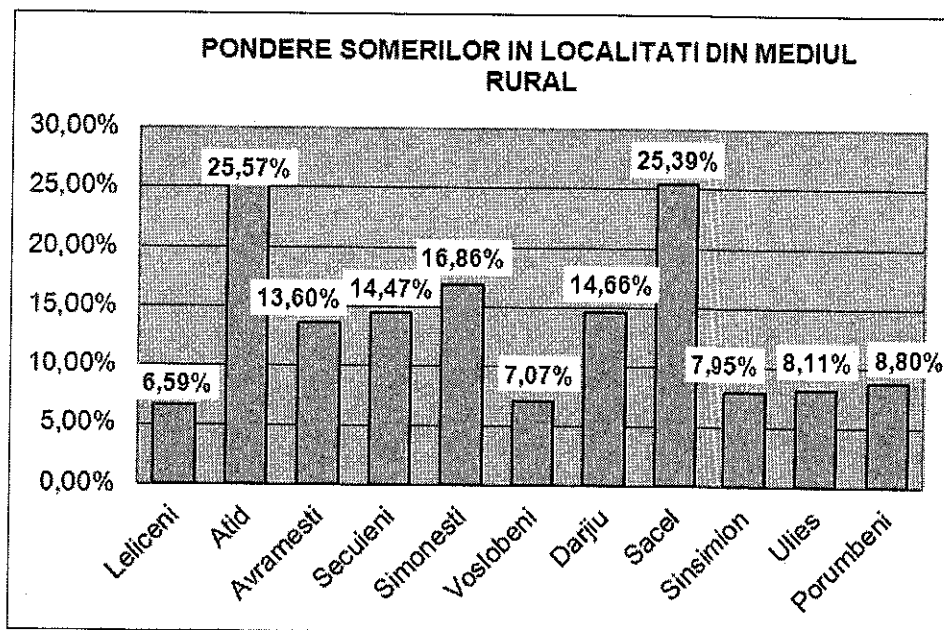
indicator	31.01.2015	31.12.2014	31.01.2014	Diferența în procente față de aceeași lună a anului trecut
Număr total șomeri în evidență,	8146	8256	10524	-22,59%
din care femei	3530	3656	4421	-20,15%
Număr șomeri indemnizați,	3220	3388	4921	-34,57%
din care femei	1430	1594	2154	-33,61%
Număr șomeri indemnizați proveniți din muncă	2669	2554	3763	-29,07%
Număr șomeri indemnizați proveniți din instituții de învățământ(absolvenți)	551	834	1158	-52,42%
Oferte locuri de muncă, înregistrate	1541	937	667	+131,03%

MINISTERUL MUNCII,
FAMILIEI, PROTECȚIEI SOCIALE
ȘI PERSOANELOR VÂRSTNICE

Numărul șomerilor din mediul urban, în județul Harghita:

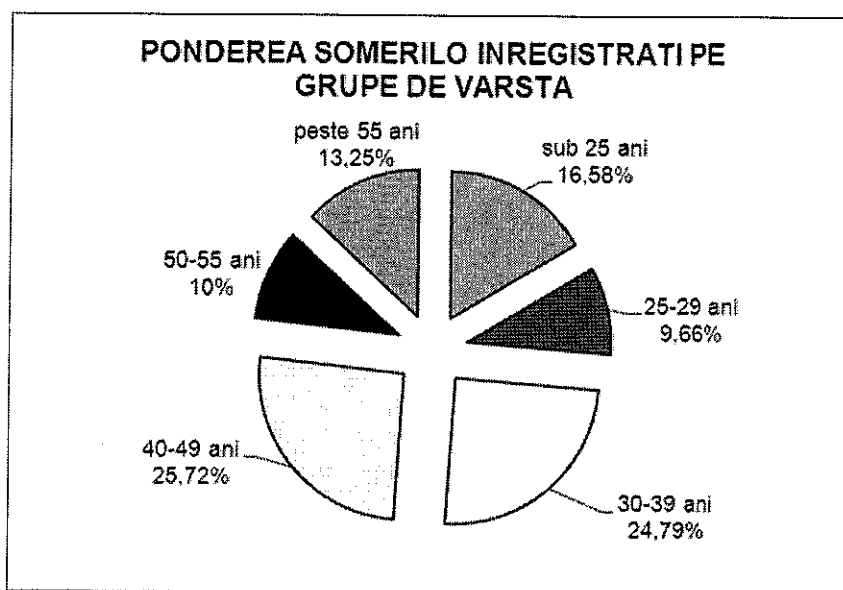


Localitățile din mediul rural cu ponderea șomerilor înregistrați, mai mare de 10% sunt: Atid -25,57%, Sacel-25,394%, Simonesti-16,86%, Darjiu-14,66% Secuieni-14,47%, Avramesti-13,60%, dupa cum se observa in graficul de mai jos:



MINISTERUL MUNCII,
FAMILIEI, PROTECȚIEI SOCIALE
ȘI PERSOANELOR VÂRSTNICE

În ceea ce privește repartizarea șomerilor înregistrați pe grupe de vârstă cei mai mulți șomeri înregistrați sunt cei între 40-49 de ani și 30-39 ani (2095-25,72% respectiv, 2019-24,79% din totalul șomerilor), urmați de cei cu vârsta sub 25 ani (1351- 16,58% din totalul șomerilor), și peste 55 ani (1079 – 13,25% din totalul șomerilor), cea mai mică pondere având șomerii cu vârsta cuprinse între 25 și 29 de ani (787 – 9,66% din totalul șomerilor), după cum se poate vedea și în reprezentarea grafică de mai jos:



PĂNESCU TIBERIU

Director executiv

