



**SITUAȚIA ȘOMAJULUI ÎN JUDEȚUL HARGHITA LA 28.02.2015**

La **28.02.2015** numărul șomerilor înregistrați la AJOFM Harghita a fost de **7971** cu 175 mai mic față de luna anterioară și **rata șomajului** la nivelul județului Harghita de **5,52%**, cu 0.13 puncte procentuale mai mica fata de luna anterioara.

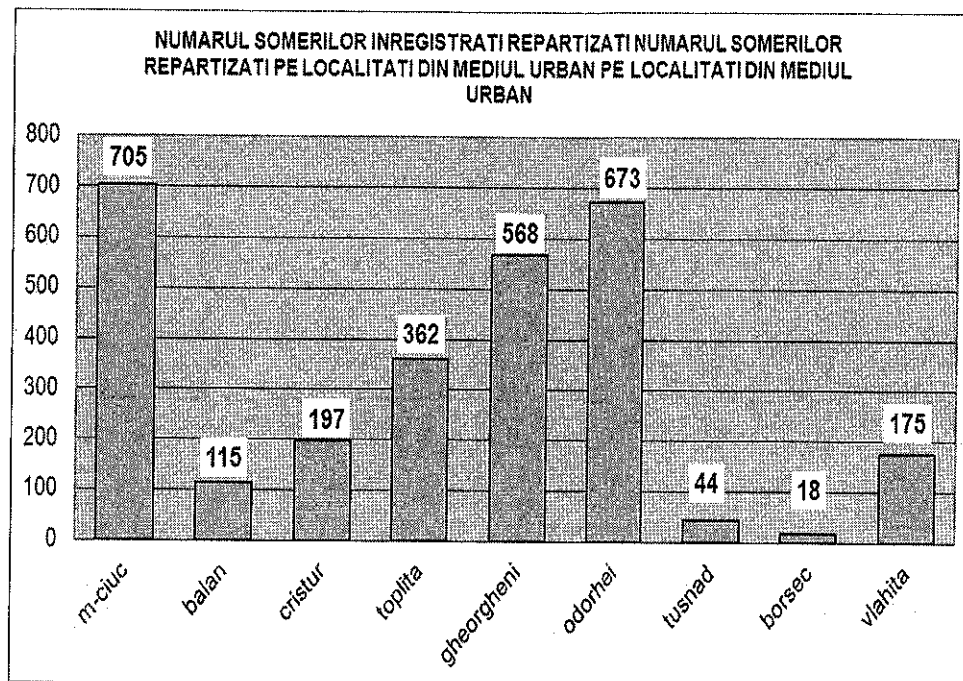
Scaderea ratei șomajului înregistrat se datorează, în principal, iesirii din somaj a somerilor neindemnizați și indemnizați care nu au solicitat reinnoirea cererii de loc de munca.

Câteva date statistice comparative, privind șomajul, sunt prezentate în tabelul următor:

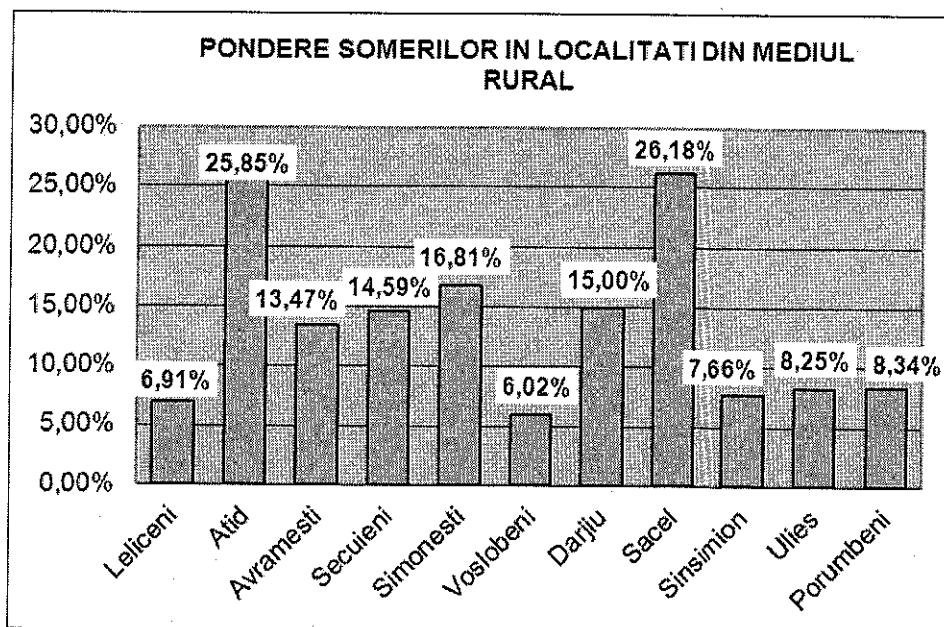
indicator	28.02.2015	31.01.2015	28.02.2014	Diferența în procente față de aceeași lună a anului trecut
Număr total șomeri în evidență,	7971	8146	8826	-9,69%
din care femei	3464	3530	3715	-6,76%
Număr șomeri indemnizați,	2955	3220	4307	-31,39%
din care femei	1306	1430	1830	-28,63%
Număr șomeri indemnizați proveniți din muncă	2592	2669	3842	-32,53%
Număr șomeri indemnizați proveniți din instituții de învățământ(absolvenți)	363	551	465	-21,93%
Oferte locuri de muncă, înregistrate	1655	1541	668	+147,75%

MINISTERUL MUNCII,  
FAMILIEI, PROTECȚIEI SOCIALE  
ȘI PERSOANELOR VÂRSTNICE

Numărul șomerilor din mediul urban, în județul Harghita:

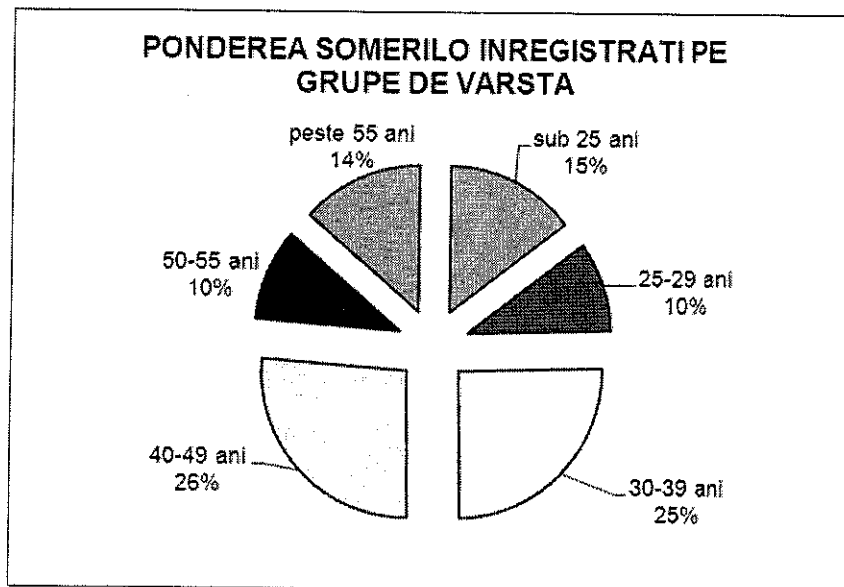


Localitățile din mediul rural cu ponderea șomerilor înregistrați, mai mare de 10% sunt: Atid -25,85%, Sacel-26,18%, Simonesti-16,81%, Darjiu-15% Secuieni-14,59%, Avramesti-13,47%, dupa cum se observa in graficul de mai jos:



MINISTERUL MUNCII,  
FAMILIEI, PROTECȚIEI SOCIALE  
ȘI PERSOANELOR VÂRSTNICE

În ceea ce privește repartizarea șomerilor înregistrați pe grupe de vârstă cei mai mulți șomeri înregistrați sunt cei între 40-49 de ani și 30-39 ani (2109-26% respectiv, 2003-25% din totalul șomerilor), urmați de cei cu vârsta sub 25 ani (1171- 15% din totalul șomerilor ), și peste 55 ani (1088 – 14% din totalul șomerilor), cea mai mică pondere având șomerii cu vârsta cuprinse între 25 și 29 de ani (791 – 10% din totalul șomerilor), după cum se poate vedea și în reprezentarea grafică de mai jos:



PĂNESCU TIBERIU

Director executiv

